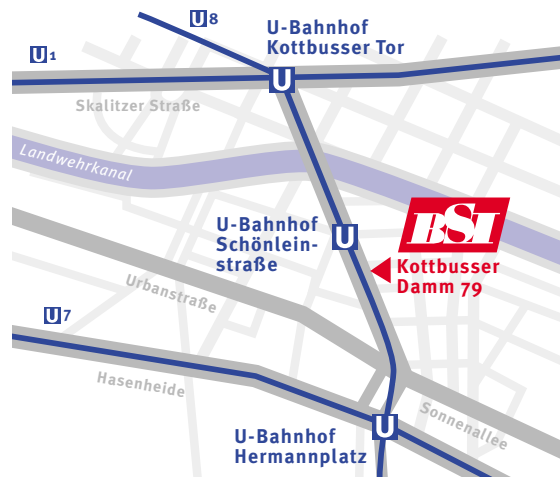


## Schüler aus der ganzen Welt



In unseren Kursen begegnen sich Schüler aus allen Kontinenten. Ein beliebter Treffpunkt in den Pausen ist die Cafeteria.

## Lage



*DEUTSCH* als  
FREMDSPRACHE

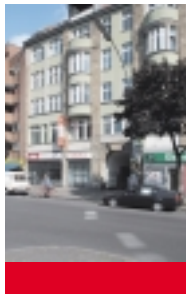
Bürozeiten:  
Mo–Fr 8.45–13.30 Uhr, 14.30–19.15 Uhr

BSI private Sprachenschule GmbH  
Kottbusser Damm 79  
D-10967 Berlin/Germany

phone: +49(0)30-693 60 01  
fax: +49(0)30-691 60 70  
eMail: [info@bsiberlin.de](mailto:info@bsiberlin.de)

[www.bsiberlin.de](http://www.bsiberlin.de)

## BSI Sprachschule



Deutsch lernen macht am meisten Spaß in Deutschland. Man eignet sich korrektes Sprechen und eine gute Aussprache mit Einheimischen einfach schneller an. Die BSI Sprachschule im Herzen von Berlin ist dafür der ideale Ausgangspunkt.

Seit ihrer Gründung 1980 hat sich die BSI Sprachschule zu einem großen und renommierten Sprachinstitut entwickelt. Wegen ihrer profunden Deutschkenntnisse sind unsere Absolventen immer wieder gern gesehene Studenten an Universitäten und Fachhochschulen.

## Unser Kollegium

Alle unsere derzeit über 25 Lehrerinnen und Lehrer haben eine Hochschulbildung (Staatsexamen oder Magister) und sprechen Deutsch als Muttersprache. Langjährige Erfahrung und ständige Fortbildung garantieren eine moderne Unterrichtsmethodik.



## Unsere Kurse

Standardkurse	Dauer	Unterrichtseinheiten
GRUNDSTUFE 1	3 MONATE	250 UE
GRUNDSTUFE 2	3 MONATE	250 UE
MITTELSTUFE 1	3 MONATE	250 UE
MITTELSTUFE 2	3 MONATE	250 UE
OBERSTUFE	3 MONATE	250 UE

Spezialkurse	Dauer	Unterrichtseinheiten
PRÜFUNGSKURSE ZUR VORBEREITUNG AUF DIE PRÜFUNG MITTELSTUFE 1 MITTELSTUFE 2	1 MONAT	80 UE
KDS-/GDS-KURS ZUR VORBEREITUNG AUF DAS KLEINE DEUTSCHE SPRACHDIPLOM UND DAS GROSSE DEUTSCHE SPRACHDIPLOM	2 MONATE	160 UE
DSH-KURS/TESTDAF-KURS ZUR VORBEREITUNG AUF AUFNAHME- PRÜFUNGEN AN DEUTSCHEN UNI- VERSITÄTEN (DSH U.A.) UND TESTDAF	3 MONATE	250 UE
SOMMERKURS (JULI/AUGUST) SCHWERPUNKTE: GESCHICHTE & KULTUR, FILM, KREATIVES SCHREIBEN	1-2 MONATE	80-160 UE

1 UE = 45 MIN.

## Lehrmaterial

Wir setzen moderne Lehrbücher führender Verlage und bei uns entwickeltes Lehrmaterial ein. Der Unterricht wird außerdem durch Audio- und Videomaterial ergänzt. In der Oberstufe werden aktuelle Texte aus Zeitschriften, Zeitungen und Literatur verwendet.

Gruppenarbeiten, Exkursionen, kulturelle Aktivitäten und der Besuch von Ausstellungen bereiten den Sprachschülerinnen und -schülern nicht nur viel Freude, sondern fördern gleichzeitig die direkte Anwendung des Erlernenen.

## Prüfungen

1. Mit unseren Zertifikaten erlangen Sie die Voraussetzung zur Zulassung zum Studium an Fachhochschulen und Universitäten in Deutschland.

- Prüfung Grundstufe 2
- Prüfung Mittelstufe 1
- Prüfung Mittelstufe 2
- Prüfung Oberstufe

2. TestDaF-Prüfungszentrum

